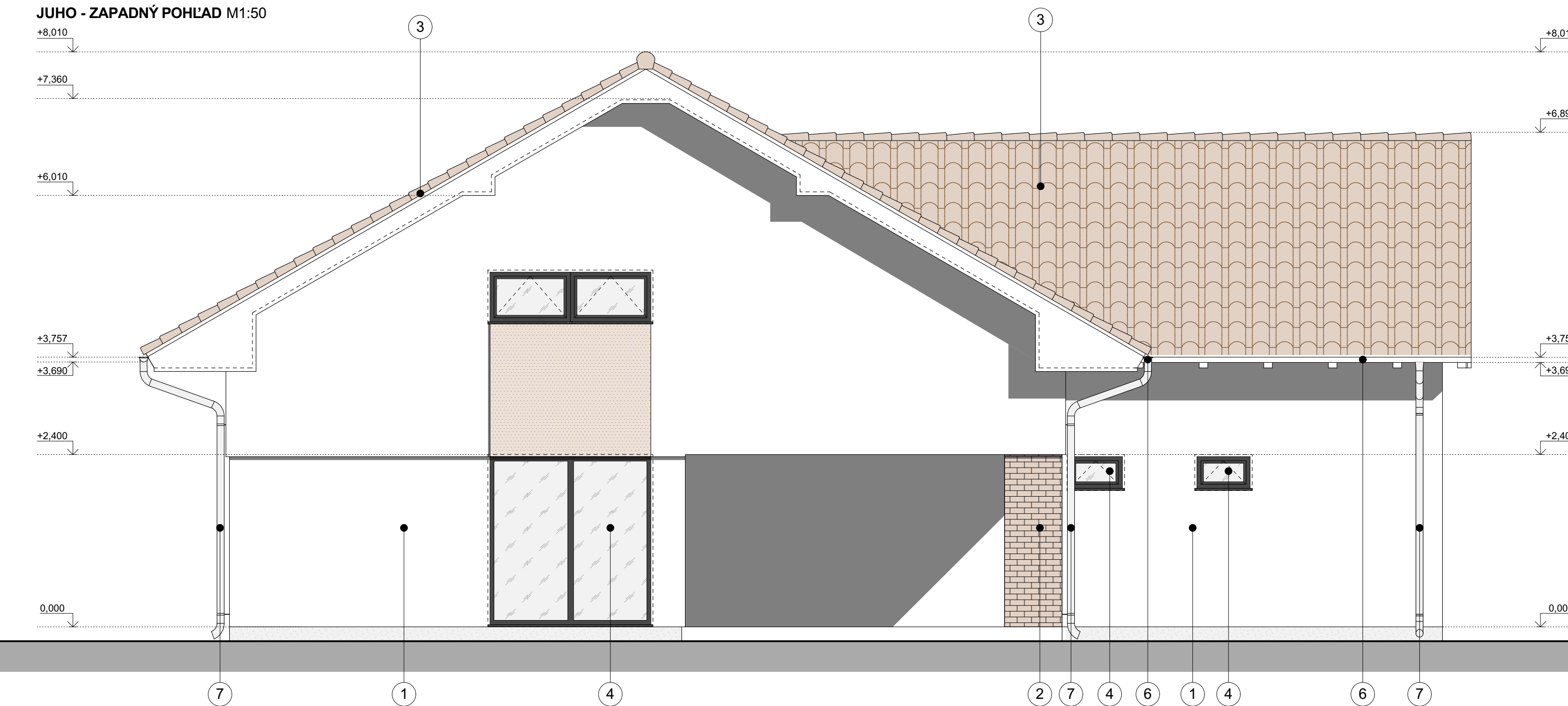
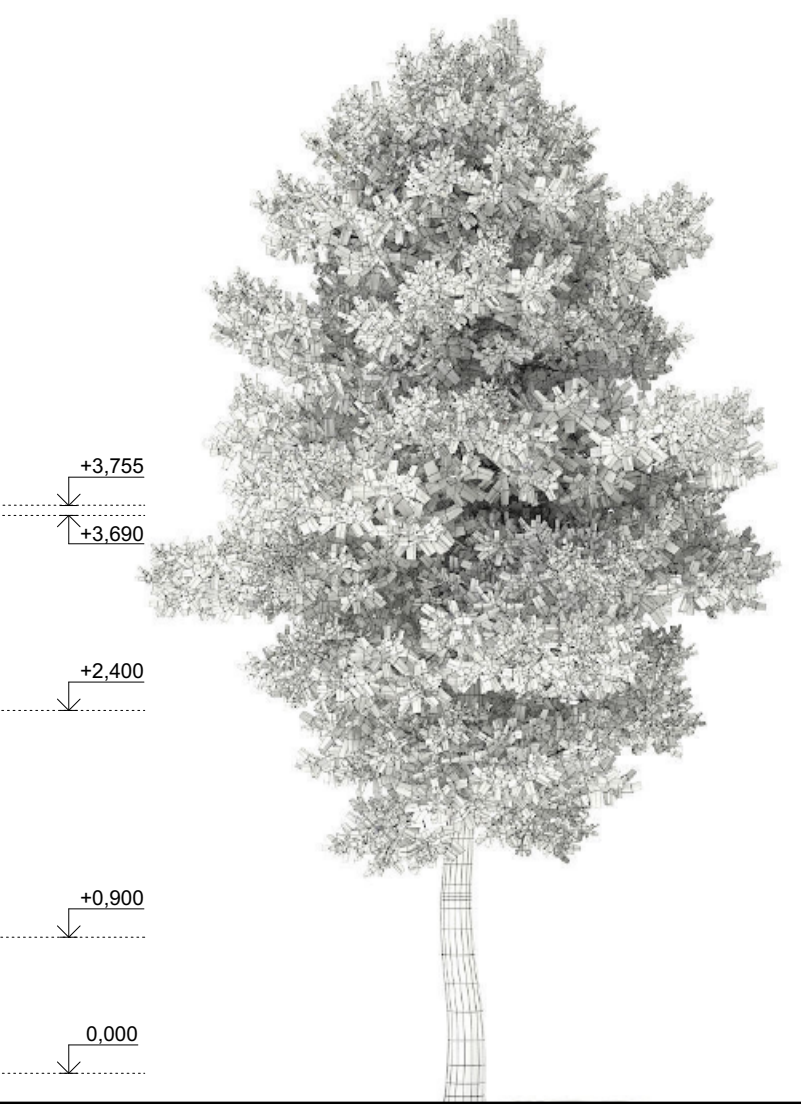
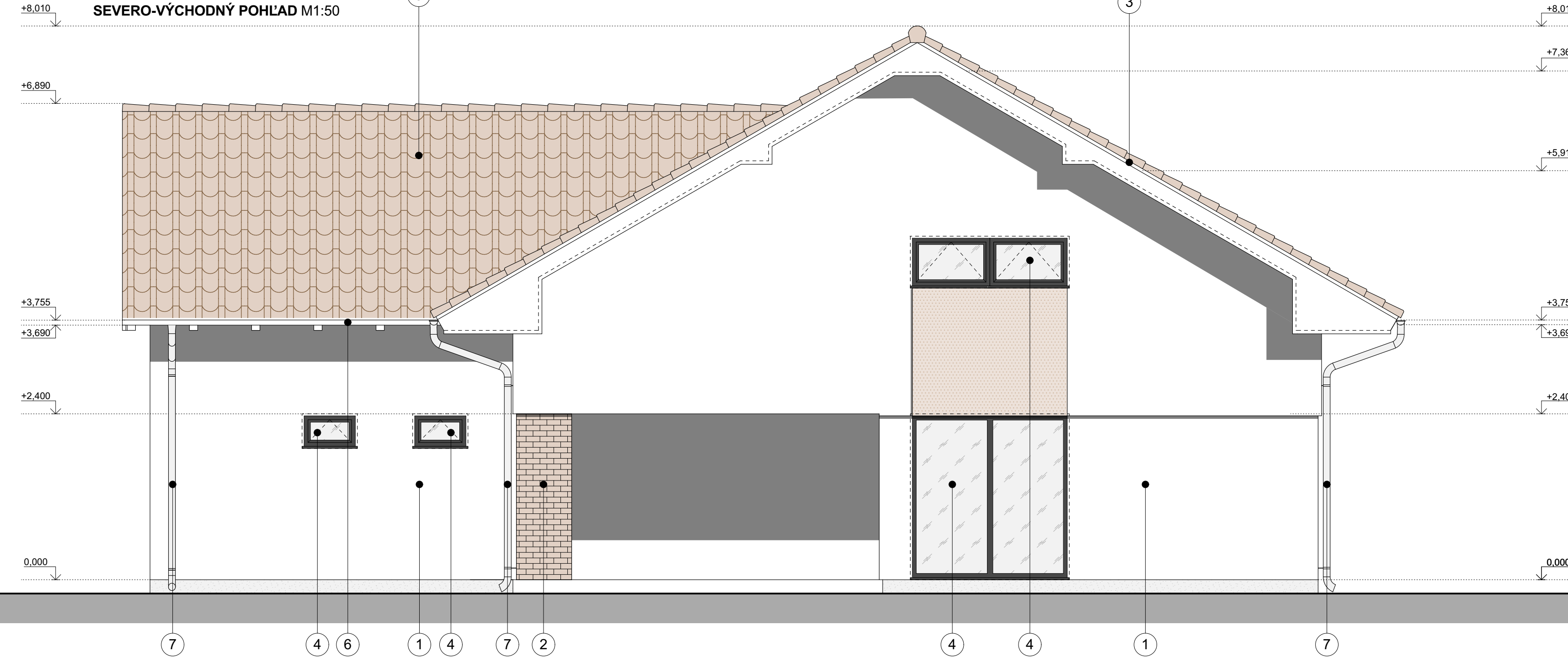
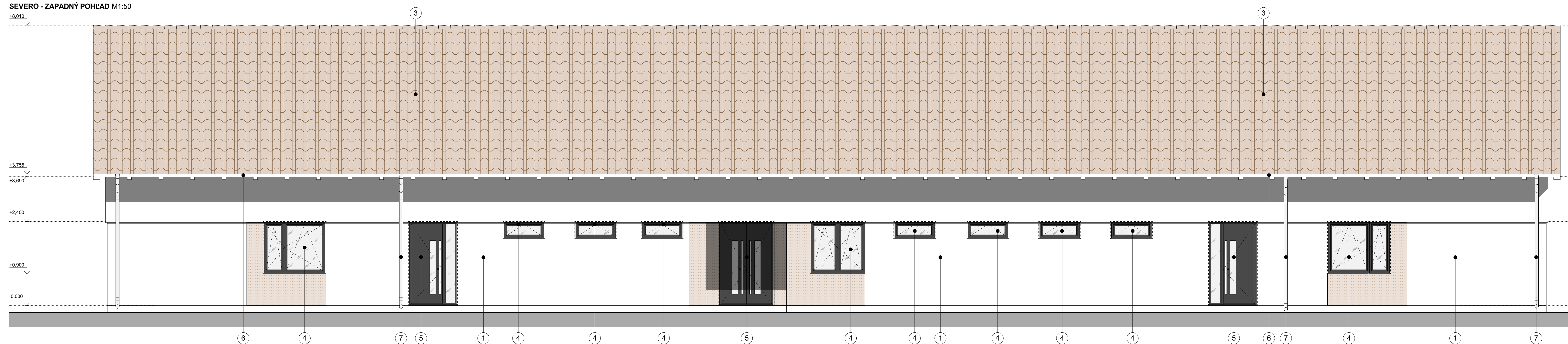
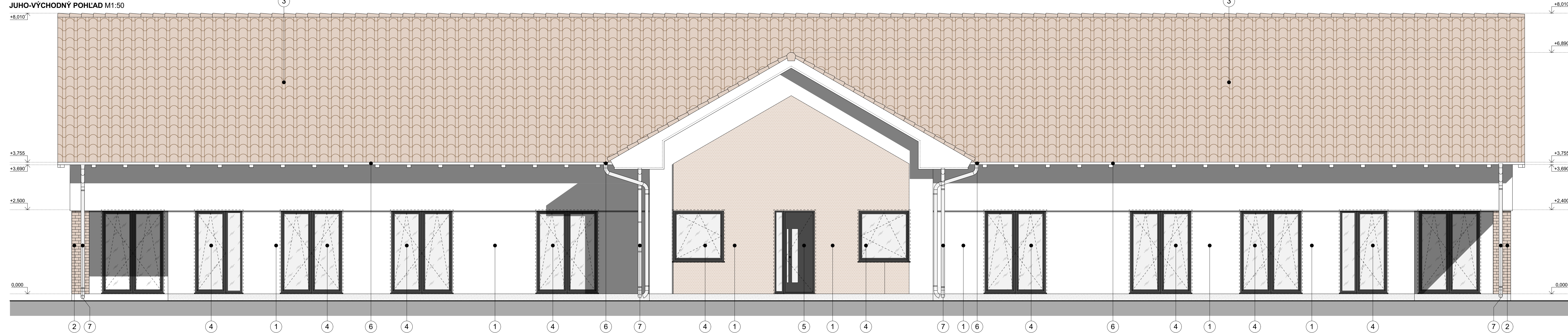


POHLADY M 1:50



LEGENDA POVRCHOVÝCH ÚPRAV

- 1 TENKOVRSŤOVÁ SILKÁTOVÁ OMIETKA HR. 2 mm - ODTIEŇ : VÝBER PODLA VZORKOVNÍKA
- 2 OBKLAD - IMITÁCIA REZNEHO MURIVA - ODTIEŇ : VÝBER PODLA VZORKOVNÍKA
- 3 BETÓNOVÁ STREŠNÁ KRYTINA - ODTIEŇ : VÝBER PODLA VZORKOVNÍKA
- 4 PLASTOVÉ OKNÁ REHAU, 5-KOMOROVÝ SYSTÉM $U_i=1,3 \text{ W/m}^2\cdot\text{K}$, IZOLAČNÉ TROJSKLO $U_g=0,6 \text{ W/m}^2\cdot\text{K}$, ODTIEŇ : VÝBER PODLA VZORKOVNÍKA
- 5 PLASTOVÉ VSTUPNÉ DVERE REHAU, 5-KOMOROVÝ SYSTÉM $U_i=1,7 \text{ W/m}^2\cdot\text{K}$, IZOLAČNÉ TROJSKLO $U_g=0,6 \text{ W/m}^2\cdot\text{K}$ - ODTIEŇ : VÝBER PODLA VZORKOVNÍKA
- 6 STREŠNÝ ŽLAB Z POPLASTOVANÉHO-POZINKOVANÉHO PLECHU - ODTIEŇ : VÝBER PODLA VZORKOVNÍKA
- 7 STREŠNÝ ZVOD Z POPLASTOVANÉHO-POZINKOVANÉHO PLECHU - ODTIEŇ : VÝBER PODLA VZORKOVNÍKA
- 8 DYMOVOD PRE ODVOD SPALÍN PRE PLYNOVÝ KOTOL - ODTIEŇ : VÝBER PODLA VZORKOVNÍKA

POZNÁMKY

- PRI REALIZÁCII POSTUPOVAŤ V SÚLADE S PLATNÝMI STN A EN.
- VŠETKY ROZMERY KONTROLOVAŤ NA STAVBE. STAVEBNÉ ÚPRAVY KORDINOVAT S VÝKRESM JEDNOTLÝCH PROFESIÍ.
- VONKAJŠIE ROZMERY SÚ KOTOVANÉ OD ZATEČNÝCH KONŠTRUKCIÍ.
- PRED BETONÁŽOU MONOLITICKÝCH PRÍKOV ZAMERAT A VNEŠNÉ OTVORY PRE PRESTUPY POTRUBÍ (VÍD STAVEBNÉ ÚPRAVY JEDNOTLÝCH PROFESIÍ).
- STYKY ROZVOJOV STAVEBNÝCH MATERIÁLOV, OPATRIŤ SÚKOTEXTRUD. MREŽOU S PRESAHOM MN. 250 MM.
- OTVORY V ŽELEZOBETONOVÝCH KONŠTRUKCIÁCH PO ULOŽENÍ ROZVOJOV ZABETONOVAT.
- VÝPLNE OTVOROV PRED VÝROBOU A MONTÁŽOU ZAMERAT.
- PRI MONTÁŽI DODRŽOVAŤ TECHNOLÓGIE POSTUPY SYSTÉMU STAVOVNE VÝROBOM.
- SKLADBY PODLAH - VÍD VÝKRES REZOV.
- ZATEČNÉ PASÁŽY OBIEKTOV - KONKRETNÝ ZATEČNÁVACÍ SYSTÉM - TEPELNÁ IZOLÁCIA HR. 150 MM DOSKY Z TENKOVÝHO POLYSTYRENU.
- BETONOVÉ KONŠTRUKCIE (VENCE, PRIEVLAKY...) - TEPELNÉ IZOLovať EXTRUDOVANÝM POLYSTYRENM HR. 50 MM.
- HRIBKU POTEROV LOKÁLNE PRISPOBIŤ NÁŠZARNÝM VRSTVAM PODLAH.
- VŠETKY PRÁŠNE POVRCHY DOSTATOČNE PIESŤOVAŤ.
- PRI MONTÁŽI OKEN POUŽIŤ PAROPREPUSŤNÉ A PARONEPREPUSŤNÉ PÁSKY.
- VŠETKY NÁŠZY A ZÁŠVY DOSTATOČNE OULIŤ DO ROSTVÁČOJ PO MAX. 100 MM.
- HYDROIZOLÁCIA SPIŇEJ STAVBY VO VŠETKÝCH MIEŠTACH DOSTATOČNE CHRÁŤ EXTRUDOVANÝM POLYSTYRENM ALEBO PROFILOVANOU FÓLIU.
- SAKROKARTONOVÉ POHLADY JE MOŽNÉ PRISPOBIŤ PODĽANIAM INVESTORA.
- V MIEŠTACH SO ZÝŠENOU VŤAKOSŤOU JE NUTNÉ POUŽIŤ IMPREZNČOVANÉ SAKROKARTONOVÉ DOSKY.
- VŠETKY NEJASNOSTI KONZULTOVAŤ S PROJEKTANTOM.
- NAVRHOVANÉ REŠENIA SÚ PODLOŽENÉ STATICKÝM NAVRHOVOM A PROJEKTOM PROTIPOŽARNEJ OCHRANY (VÍD. PRISLUŠNÝ ČASŤ PD).
- VŠETKY STAVEBNÉ MATERIÁLY NAVRHOVANÉ V PROJEKTOVEJ DOKUMENTÁCII JE MOŽNÉ NÁHRADIŤ INÝMI STAVEBNÝMI MATERIÁLMI ROVNAKEJ KVALITY!

UPOZORNENIE

TATO DOKUMENTÁCIA JE URČENÁ PRE ZISKANIE STAVEBNÉHO POVOLENIA V PRÍPADE POUŽITIA TĚTO DOKUMENTÁCIE K REALIZÁCII STAVBY PROJEKTANT NEODPOVIEA ZA VZNÍKNUTÉ ŠKODY. PRÍPADNÉ OHROZENIE ZDRAVIA A ŽIVOTA PRÁCOVNÍKOV NA STAVBE A STAVENISKU. TENTO VÝKRES JE ORIGINÁL A JE CHRÁNENÝ PODLA ZÁKONA Č. 363/1997 Z.Z. § 21 ODŠT. D.J. ZMĚNY DIELA A KÁŽDÉ POUŽITIE DIELA JE PODMIENENÉ UJEDINENÍM S UHLASU AUTORA.

0,000 = +0,200 od terénu (výškový systém relatívny)

AUTOR PROJEKTU Ing.arch. Ing. JÁN KOVAČ		Kováč Architects s.r.o. Súv. SRP 887/11, Galanta 924 01 Súv. 421 945 516 036 mail: of@kovacarchitects.sk	
Hlavný inžinier projektu Ing.arch. Ing. JÁN KOVAČ, Bc. Barbora Francáková		VÝPRACOVANÉ Ing.arch. Ing. JÁN KOVAČ, Bc. Barbora Francáková	
INVESTOR Obec Vinodol, Obecná 473/20, 951 06 Vinodol		Miesto stavby k.ú. Homý Vinodol, č. parc. 14, Nitraňský kraj, okres Nitra, SR	
NÁZOV STAVBY ZARIADENIE PRE SENIOROV V OBCI VINODOL		UČEĽ / STUPEŇ PROFESIA ARCHITEKTÚRA	
OBJEKT / ČASŤ STAVBY		DÁTUM 09/2018	
OBŠAH VÝKRESU POHLADY		FORMÁT A2x1180	
		ČÍSLO ZÁKAZKY 2018/080	
		MIERKA 1:50	
		VÝKRES Č. 07	